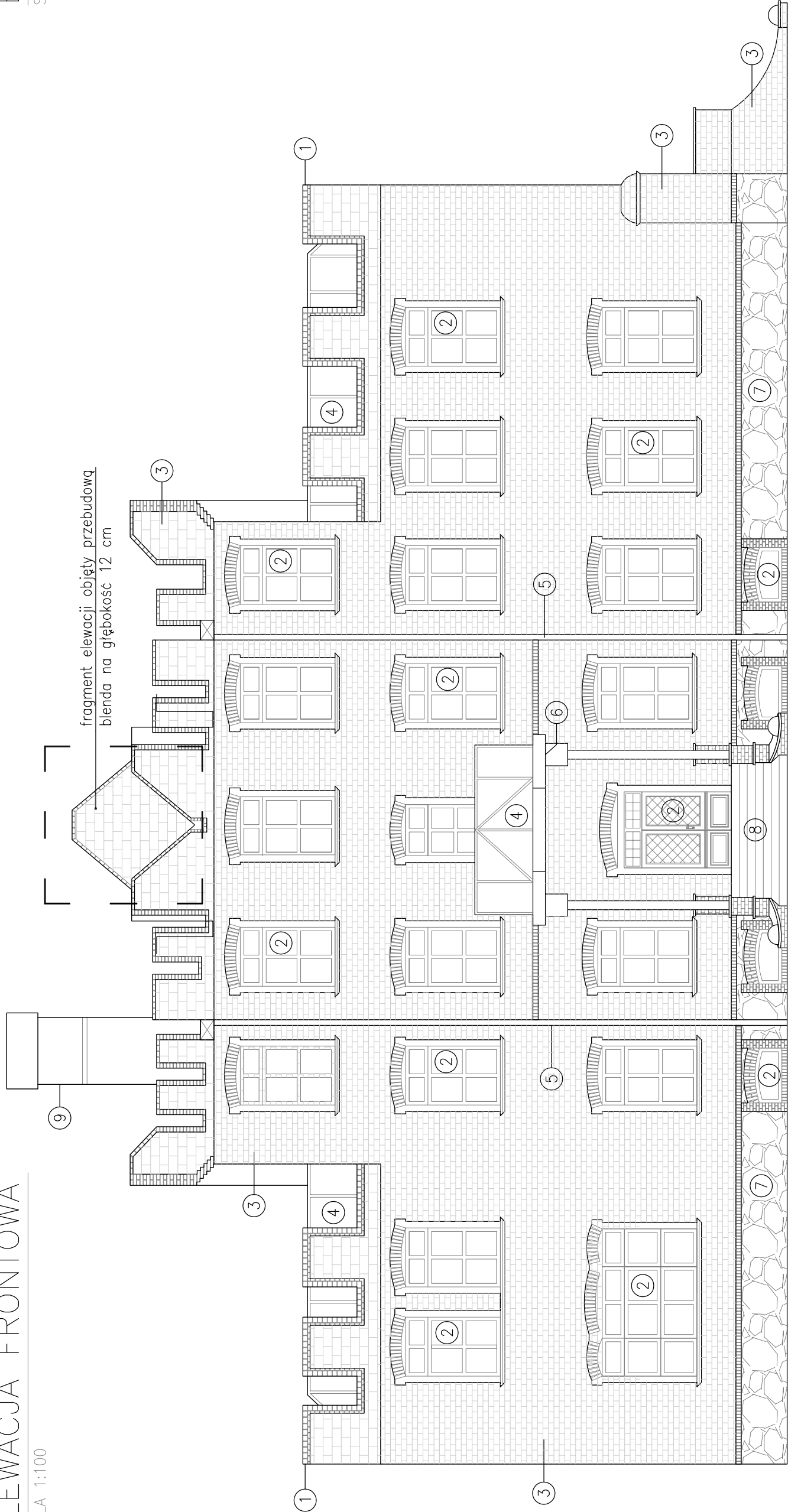


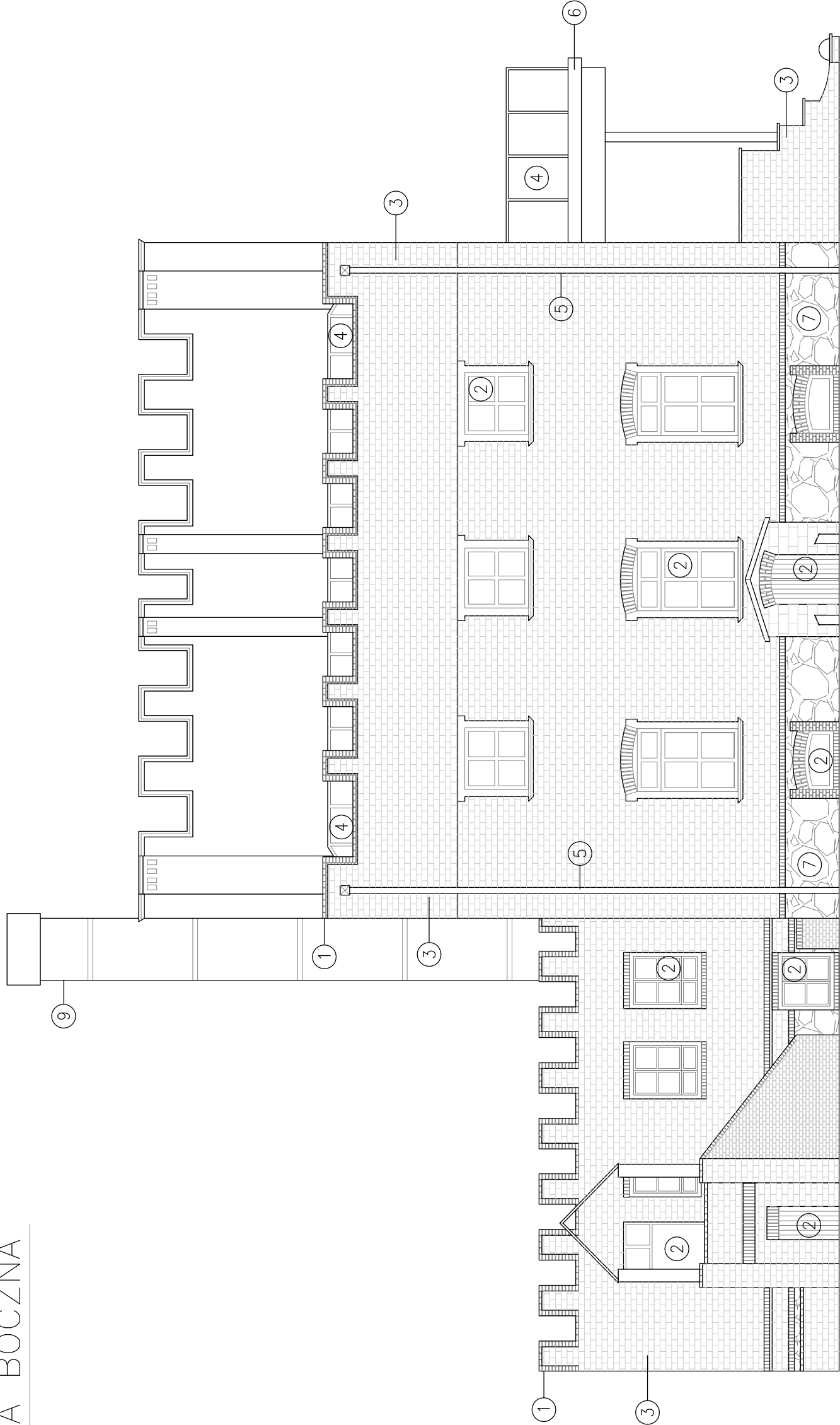
ELEWACJA FRONTOWA

SKALA 1:100



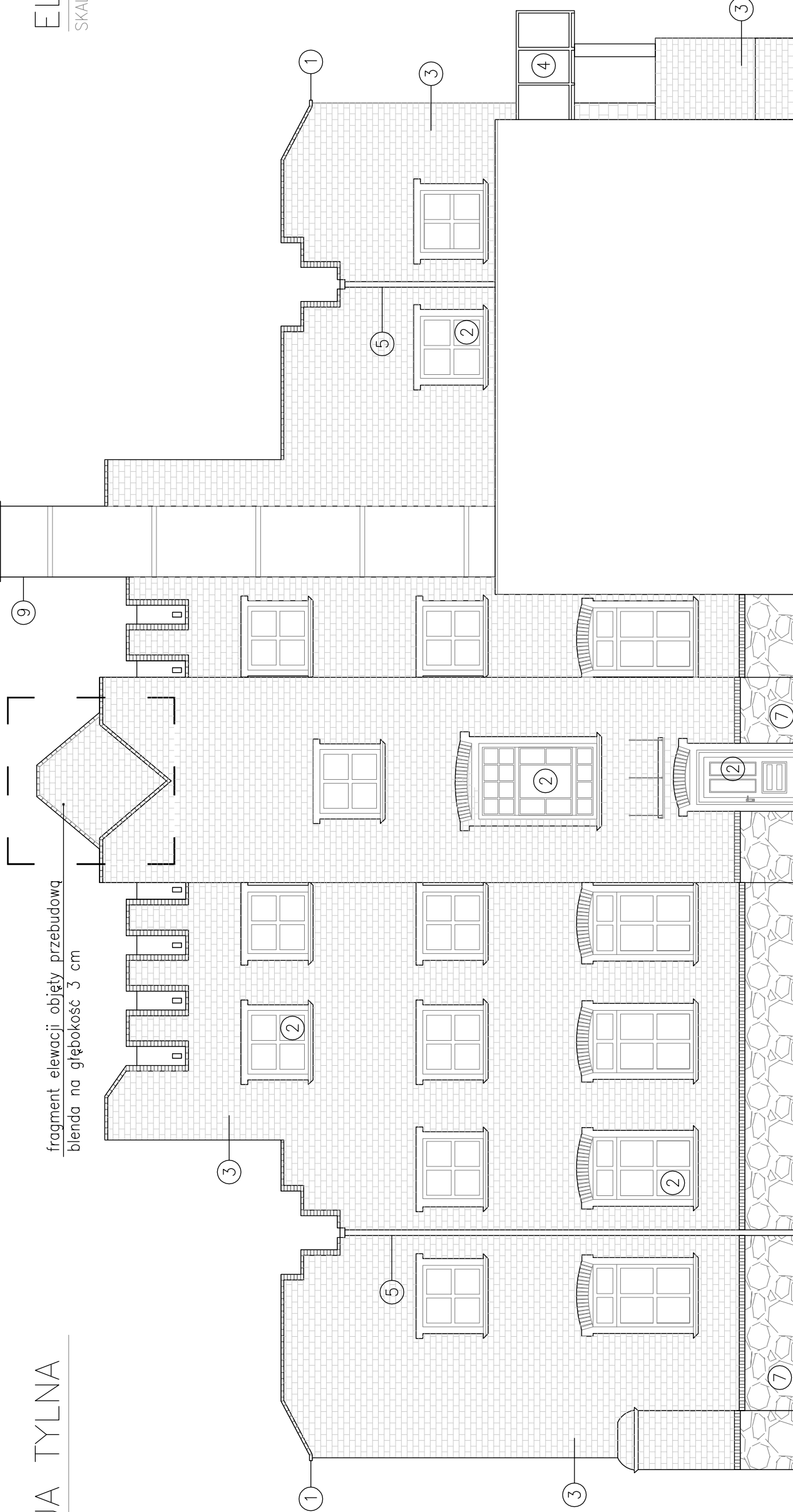
ELEWACJA BOCZNA

SKALA 1:100



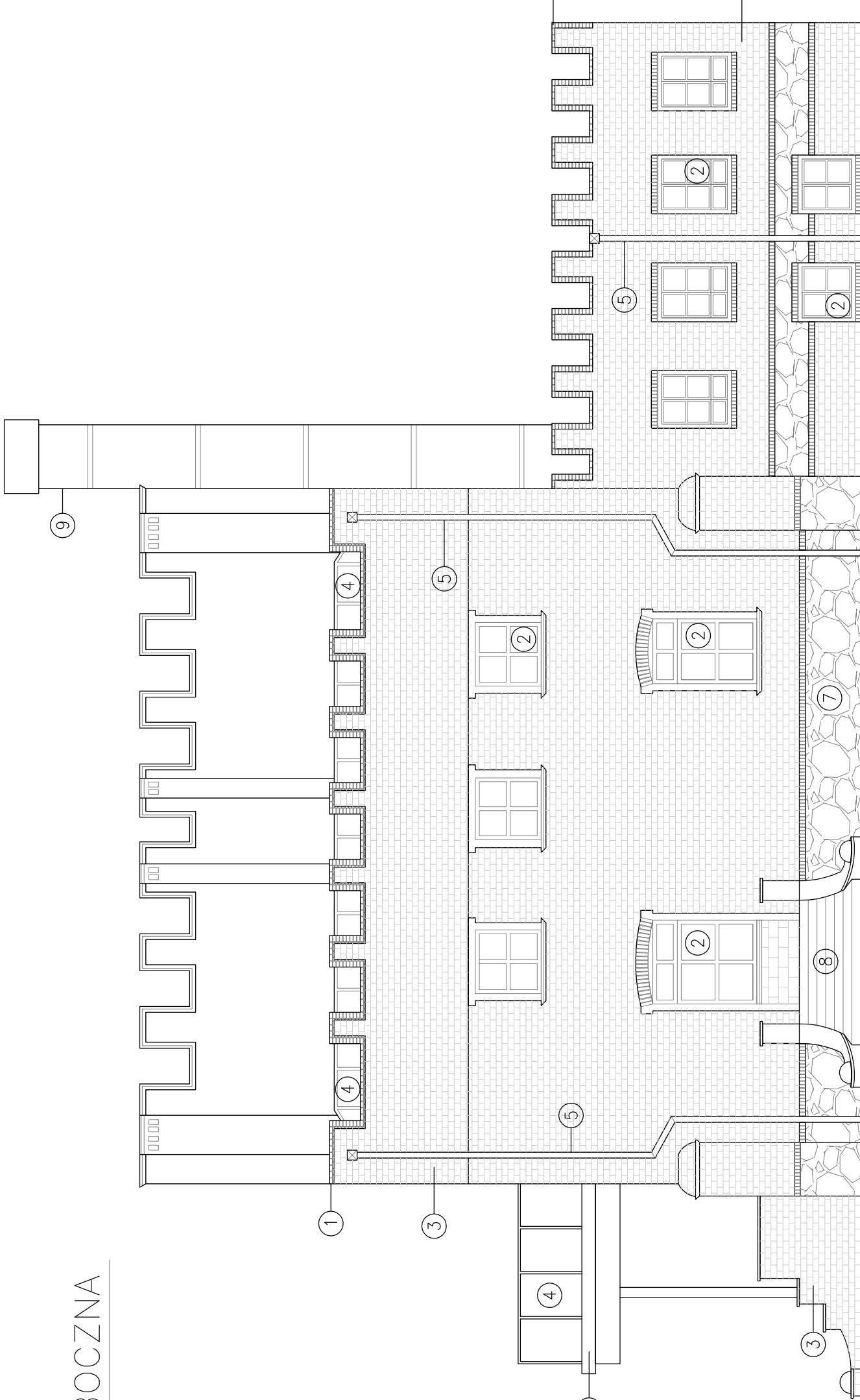
ELEWACJA TYLNA

SKALA 1:100



ELEWACJA BOCZNA

SKALA 1:100



ELEMENTY I KOLORYSTYKA ELEWACJI:

- 1 — gzyms;
- 2 — stolarka okienna i drzwiowa;
- 3 — cegła licowa, czerwona;
- 4 — projektowany świetlik;
- 5 — rynny i rury spustowe;
- 6 — balkon;
- 7 — cokół;
- 8 — schody wejściowe;
- 9 — komin;

UWAGA:

Inwentaryzacji budynku dokonano na podstawie wizji lokalnej oraz pomiarów wykonanych ręcznie. Dopuszcza się możliwość istnienia miejscowych rozbieżności wynikających z błędów pomiarowych, grubości tynków, braku dostępności pomieszczeń. Przed rozpoczęciem przyjęte założenia wymiarowo-materiałowe zweryfikować przyjętą założenia wymiarowo-materiałowe poprzez dokonanie większej ilości odkrywek, odkuć i odsłonięcia elementów zabudowanych.

OBIEKT:	PRZEBUDOWA ŚWIEŁLIKÓW DACHOWYCH ORAZ ZADASZEN NAD WEJŚCIAMI DO BUDYNKU
INWESTOR:	Szkoła Podstawowa w Długim Starem ul. Leszczyńska 1, Długie Stare, 64-100 Leszno
LOKALIZACJA:	ul. Leszczyńska 1, Długie Stare, 64-100 Leszno
ARCHITEKTURA	działka nr ewid: 314/2; obręb: 0009 Długie Stare
PROJEKTOWAŁ:	Stanisław Jankowski upr. nr 65/78/Lo; 378/82/Lo w spec. architektonicznej Podpis:
KONSTRUKCJA	mgr inż. Marcin Donke
PROJEKTOWAŁ:	upr. nr WKP/0036/POOK/07 w spec. konstr-budowlanej Podpis:
ASYSTENTKA	mgr inż. arch. Agnieszka Musielak
PROJEKTANTA:	inż. Justyna Jendraszyk Podpis:
TYTUŁ RYSUNKU:	ELEWACJE-PRZEBUDOWA
NR RYS.	16
DATA:	listopad 2017
SKALA:	1:100
STRONA:	